



Tatjana

Lukavečki | **Kako voditi in zadržati zaposlene, ki so ključni dejavnik storitev?**



Smart Com je sistemski integrator in zagotavlja celovite rešitve s področja telekomunikacij, transportnih sistemov, sistemskih gradnikov, nadzora in varnosti v IK sistemih:

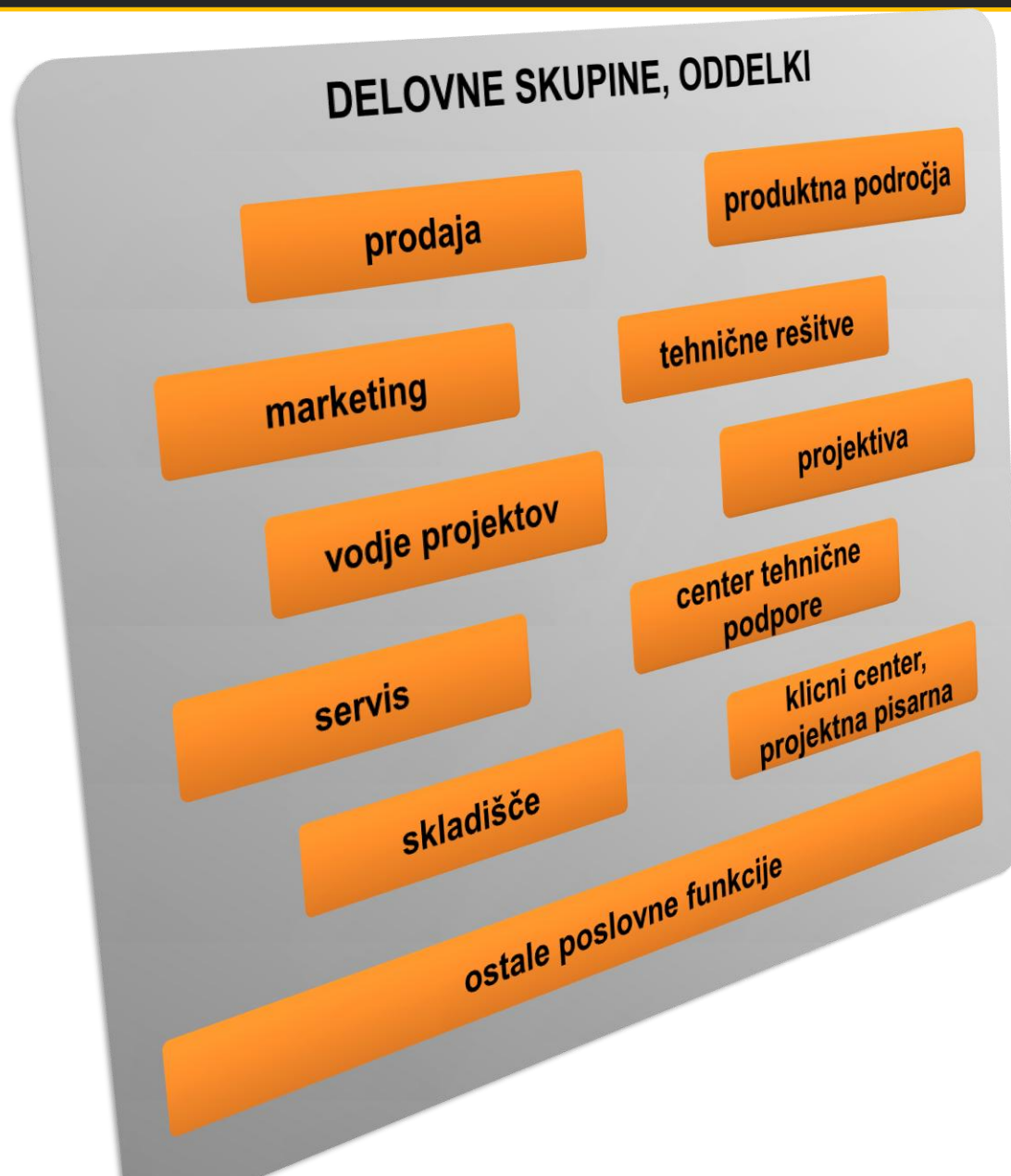
- svetovanje
- načrtovanje
- integracija
- tehnična podpora
- Izobraževanje

Sistemi in storitve



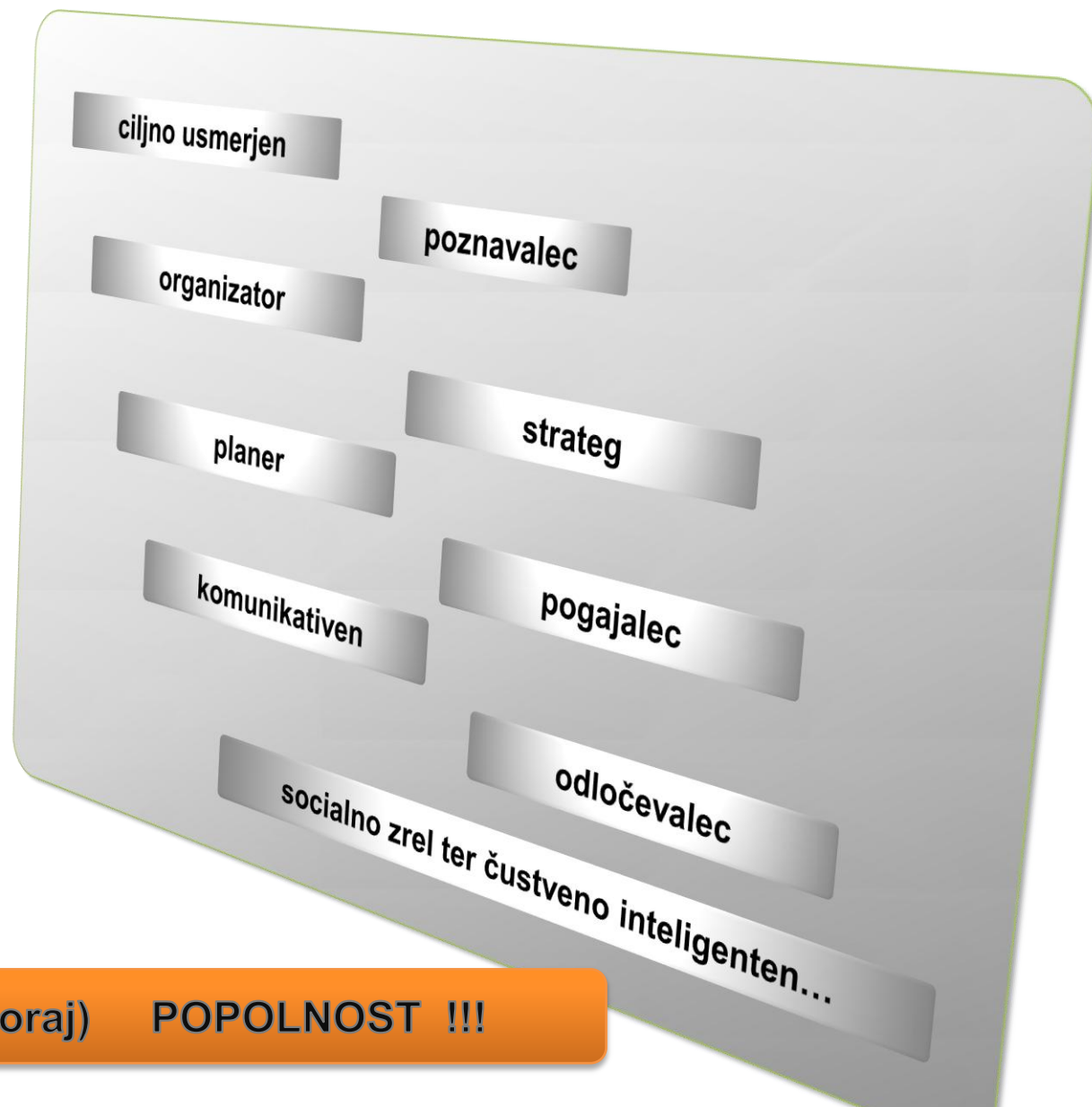


KDO je Smart Com?





Od vodij se pričakuje...



(skoraj) **POPOLNOST !!!**



- **Vodja od “zunaj”.**
- **Vodja od “znotraj”.**

Pasti pri izboru:

- **dodelitev odgovornosti/pristojnosti**
- **avtokritičen/avtokratičen**
- **preobrazba strokovnjaka v vodjo**



- **Usmerjenost v cilje in rezultate**
- **Naklonjenost spremembam**
- **Prijaznost**
- **Sposobnost premagovanja ovir**
- **Kreativnost**

5/8 od 8F



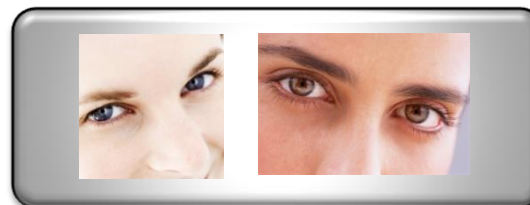
- **Redni sestanki: analiza za nazaj/motivacija za naprej**
- **Dostopnost (odprta vrata)**
- **Biti prisoten (zanimanje za vsakodnevno delo)**
- **Povratne informacije**
- **Delegiranje dela**
- **Koordinacija - doseganje konsenza**
- **Odnosi- vodja/posameznik/skupina/podjetje**
- **Poznavanje svojih ljudi**



Kako voditi zaposlene? - obnašanje

- **Urejenost do sebe in okolja**
- **Odkrit/realen pristop**
- **Kulturno obnašanje (zgled)**
- **Splošna razgledanost**
- **Pozornosti**
- **Čestitke, pohvale – javno**

- Graje - na





Ko se zaposleni odloči za spremembo okolja, so vsi ukrepi že malo prepozni.

**Vodja mora ohranjati vse kompetence v dobri kondiciji...
Vodja nikoli ne bo vsem všeč.**

in še: zanimivo delo, izzivi, možnost potrjevanja, urejeno delovno okolje, plača OK



Hvala za vašo pozornost.

Obiščite nas na www.smart-com.si